

Optimierung der Parkplätze im Bereich der Stadt Wyk unter Berücksichtigung der Nachhaltigkeitsstrategie „Nachhaltige Mobilität“

Ist-Zustand:

- Parkflächen werden zweckentfremdet (Anhänger, Wohnmobile, selten benutzte PKW, Transporter)
- Sondernutzung wird nicht entrichtet.

Ziel-Zustand:

- Umsetzung der Nachhaltigkeitsstrategie
- Optimierung des Parkraums.
zur Schaffung eines Gleichgewichts von Kurzzeitparkplätzen zur Steigerung der Erreichbarkeit der Innenstadt und den Bedürfnissen der Anwohner.
- Gezielte Steuerung dort optimierter Beschilderung und Bewirtschaftung.
- Umstellung der „Brötchentaste“ auf mit „Parkscheibe Freie Zeit“ (Nachhaltiger und kundenfreundlicher)

Gliederung

Zentrum

Seite 3 - 10

Industriegebiet

Seite 11 – 13

Außenbezirke

Seite 14 – 27

Übersichtskarte

Seite 28

Muster Scannung Kennzeichen

Seite 29

Fazit

Seite 30

Zentrum Parkplätze Hafenstraße

Hafenstraße

- Einführung der „Brötchentaste“
freie Zeit 30 Minuten.



Zentrum
Parkplätze Sauermannsparkplatz

Sauermannsparkplatz

- Umstellung auf Parkscheinautomat mit Scannertechnik. Da nach Wegfall der Schrankenanlage ein Rückgang der Einnahmen von 16.000€ zu beklagen ist.
- Verbreiterung der hinteren Verbindung. Fläche ist ausreichend vorhanden, sodass keine Parkplätze verloren gehen.

Empfehlung:
Parkscheinautomat mit Scannertechnik.



Zentrum Heymannsparkplatz

Anpassung:

- Beschilderung anpassen nur PKW.
- Parkscheinautomat mit Scannertechnik.
- Kennzeichen für abgelöste Parkplätze werden im System hinterlegt.
- Täglich je Std 1€ Tageskarte 6€
- Schaffung von kostengünstigen Anwohner-, Mitarbeiterparkplätzen.
- Gebührenbefreite Fahrzeuge müssen sich freischalten.
- Alternativ mit Parkscheibe (8 Std).

Empfehlung:

Parkscheinautomat mit Scannertechnik.
Ab 2027



Zentrum Parkplätze Johannesstraße

- Keine Anpassungen bei der Bewirtschaftung notwendig.
- Die Parkplätze am Ende der Straße ohne Bewirtschaftung werden zu Kurzzeitparkplätzen
Parkdauer 3 Stunden.



Zentrum Parkplätze Sandwall/Feldstraße

- Keine Anpassungen der Bewirtschaftung notwendig.
- Optimierung der Beschriftung/Sichtbarkeit des Parkplatzes für Menschen mit Einschränkungen.



**Zentrum
Parkplätze Mühlenstraße**

- Die beiden nicht bewirtschafteten Parkplätze im Verlauf der Mühlenstraße, werden zu Kurzzeitparkplätzen und eindeutig markiert. Parkzeit eine Stunde.



**Zentrum
Parkplätze Süderstraße**

Keine Anpassungen notwendig.



**Zentrum
Parkplätze Am Königsgarten**

Keine Anpassungen notwendig.



Industriegebiet Parkplatz Koogskuhl

Ist-Zustand:

- Der Parkplatz wird gerne als Langzeitparkplatz für Anhänger, Wohnmobile (NF Kennzeichen), PKW (Zeitwohnungsbesitzer) und Handwerkerfahrzeuge vom Festland genutzt. Der Parkplatz ist aktuell gebührenfrei.
- Eine Sondernutzung für Anhänger kann schwer erhoben werden, da diese bis zu 14 Tagen ohne Bewegung dort stehen dürfen.
- Alle anderen müssen nur alle 72 Std prüfen ob sich die Verkehrssituation geändert hat.

Ziel-Zustand:

- Gebührenpflicht für Langzeitparker aller Fahrzeugarten.

Industriegebiet Parkplatz Koogskuhl

- Reduzierung der Ein und Ausfahrten
- Langzeitparken möglich.
- Freischaltung/Bezahlung über Parkscheinautomaten mit Scannertechnik.
- Täglich je Std 1€ Tageskarte 6€ Monatsticket 30€
- Die erste Stunde ist frei.
- Sondertarife für Marktbesicker in der Saison.
- Alternativ Parkscheinautomat mit Parkticket.

Empfehlung:

Parkscheinautomat mit Scannertechnik. Da keine Überwachung durch den Außendienst notwendig ist.



Industriegebiet Parkstreifen Kohharder Weg

Anpassungen

- Beschilderung Parken.
- Zeitliche Beschränkung 8 Stunden.

Empfehlung:

Einführung der zeitlichen Begrenzung, da diese die täglichen Abläufe nicht behindert, eine Nutzung als kostenfreien Langzeitparkplatz aber verhindert wird.



Außenbezirke Parkplatz Rungholtstraße

Ist-Zustand:

- Parkplatz ist nur für PKW freigegeben.

Soll-Zustand:

- Keine Anpassung notwendig.

Option:

- Bewirtschaftung durch Parkscheinautomaten mit Scannertechnik.
- Parkscheinautomat mit Parkticket
- Einführung Langzeit und Anwohnertarife

Empfehlung:

Einführung einer Bewirtschaftung durch Scannertechnik ab 2027



Außenbezirke Parkstreifen Badestraße

Anpassungen

- Zeitliche Beschränkung ab Rebbelstieg 8 Stunden.
Bis Rebbelstieg 3 Stunden
- Einstellen der Bewirtschaftung (Einnahmen 2025 < 2000€)
und versetzen der Automaten mögliche Standorte:
Parkstraße, Stockmannsweg, Parkplatz am Flugplatz und
Parkplatz ehemals Badestraße 111.
- Begrenzte Ausgabe von Anwohnerparkscheinen
(Hauptwohnsitz Föhr)
ohne Platzgarantie Kennzeichen gebunden.

Empfehlung:

Rückbau der Automaten



Außenbezirke Parkstreifen Museumstraße

Anpassung:

- Einführung einer zeitlichen Beschränkung.
- Zeitliche Beschränkung 8 Stunden.



Außenbezirke Parkstreifen Friedrichstraße

Anpassungen:

- Beschilderung Parken.
- Zeitliche Beschränkung 8 Stunden.
- Begrenzte Ausgabe von Anwohnerparkscheinen ohne Platzgarantie Kennzeichen gebunden.



Außenbezirke Parkplatz Rugstieg

Anpassung:

- Beschilderung Parken nur PKW.
- Zeitliche Beschränkung 8 Stunden.



Außenbezirke Parkplatz Flugplatz

Der Parkplatz wird in der Saison häufig als Langzeitparkplatz genutzt.

Anpassung:

- Beschilderung Parken nur PKW.
- Bewirtschaftung mittels Parkscheinautomaten.
- Täglich je Std 2€ Tageskarte 6€
- Keine Höchstparkdauer
- Alternativ Zeitliche Beschränkung 8 Stunden.

Empfehlung:

Einführung der Bewirtschaftung

Automaten sind durch den Rückbau Badestraße und Sauermannsparkplatz vorhanden.



Außenbezirke **Parkplatz Badestraße (111)/Südstrand**

Der Parkplatz wird in der Saison häufig als Langzeitparkplatz genutzt.

Anpassung:

- Beschilderung Parken nur PKW.
- Bewirtschaftung mittels Parkscheinautomaten.
- Täglich je Std 2€ Tageskarte 6€
- Erneuerung der Markierung.
- Alternativ Zeitliche Beschränkung 8 Stunden.

Empfehlung:

Bewirtschaftung mit Parkscheinautomaten.
Automaten sind durch den Rückbau Badestraße und Sauermannsparkplatz vorhanden

Kostenlose Alternative:

Parkplätze in der Waldstraße und Parkstraße.



**Außenbezirke
Parkplatz Waldstraße**

Anpassung:

- Beschilderung Parken nur PKW
- Zeitliche Beschränkung 8 Stunden.



Außenbezirke Parkplatz Helu-Sportlerheim

Anpassung:

- Beschilderung Parken nur PKW.
- Bewirtschaftung mittels Parkscheinautomaten.
- Täglich je Std 2€ Tageskarte 6€
- Befreiung für aktive Mitglieder FSV für 4Std.
- Alternativ Zeitliche Beschränkung 8 Stunden mittels Parkscheibe.
- Erneuerung der Markierungen.
- Ausweitung der Halteverbotszone Ohlhörnstieg auf den Ohlhörnweg und Lüttmarsch.

Empfehlung:

Einführung Bewirtschaftung mit
Befreiung für FSV Mitglieder.



Außenbezirke Parkplatz Aqua Föhr

Im Rahmen der Neugestaltung sollte eine Bewirtschaftung erfolgen. Zur Optimalen Steuerung ist eine Zentrale Ein und Ausfahrt zu schaffen

Tarife für:

- Tarife für Langzeitparker.
- Vergünstigungen Besucher Aqua Föhr.
- Freischaltung/Bezahlung über zu Parkscheinautomaten mit Scannertechnik.



Außenbezirke Parkstreifen Parkstraße

Anpassungen:

- Beschilderung Parken.
- Zeitliche Beschränkung 8 Stunden.
- Begrenzte Ausgabe von Anwohnerparkscheinen ohne Platzgarantie Kennzeichen gebunden.
Hauptwohnsitz Föhr
- Rückschnitt der angrenzenden Bepflanzung.



Außenbezirke Parkstreifen Stockmannsweg

Anpassungen

- Beschilderung Parken.
- Bewirtschaftung mit Parkscheinautomaten.
Täglich je Std 2€ Tageskarte 6€
- Zeitliche Beschränkung 8 Stunden.
- Rückschnitt der angrenzenden Bepflanzung.

Empfehlung:
Bewirtschaftung mit Parkscheinautomaten.
Kostenlose Alternative:
Parkplätze in der Waldstraße und
Parkstraße.



Außenbezirke
Parkplätze Helgoländer Weg und Meisenweg

- Von einer Einschränkung wird auf Grund der Randlage abgesehen.
- Sollte es zu Verschiebungen auf Grund der Beschränkung der anderen Parkflächen kommen, könnten dort Anwohner Parkplätze eingeführt werden.

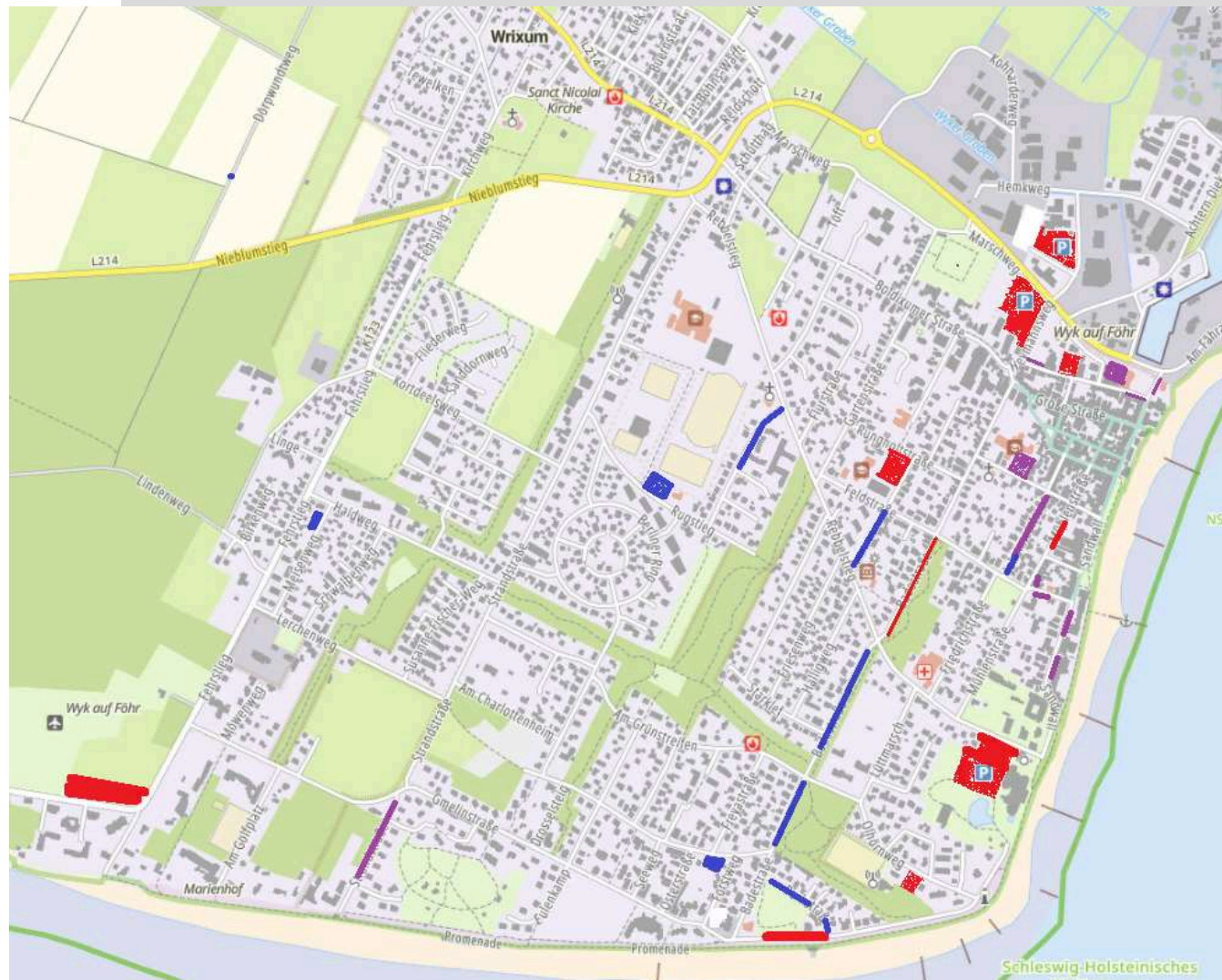


Außenbezirke Optimierung Strandstraße

Verbesserung Oberfläche im Bereich
der Bewirtschaftung

Parkstreifen zwischen Gmelin und Strandstraße.
Parken mit Parkscheibe 8 Stunden.





Legende

Blau = Gebührenfrei

Lila = Gebührenpflichtig

Rot = Anpassungen

Musteraufbau Scannen Kennzeichen

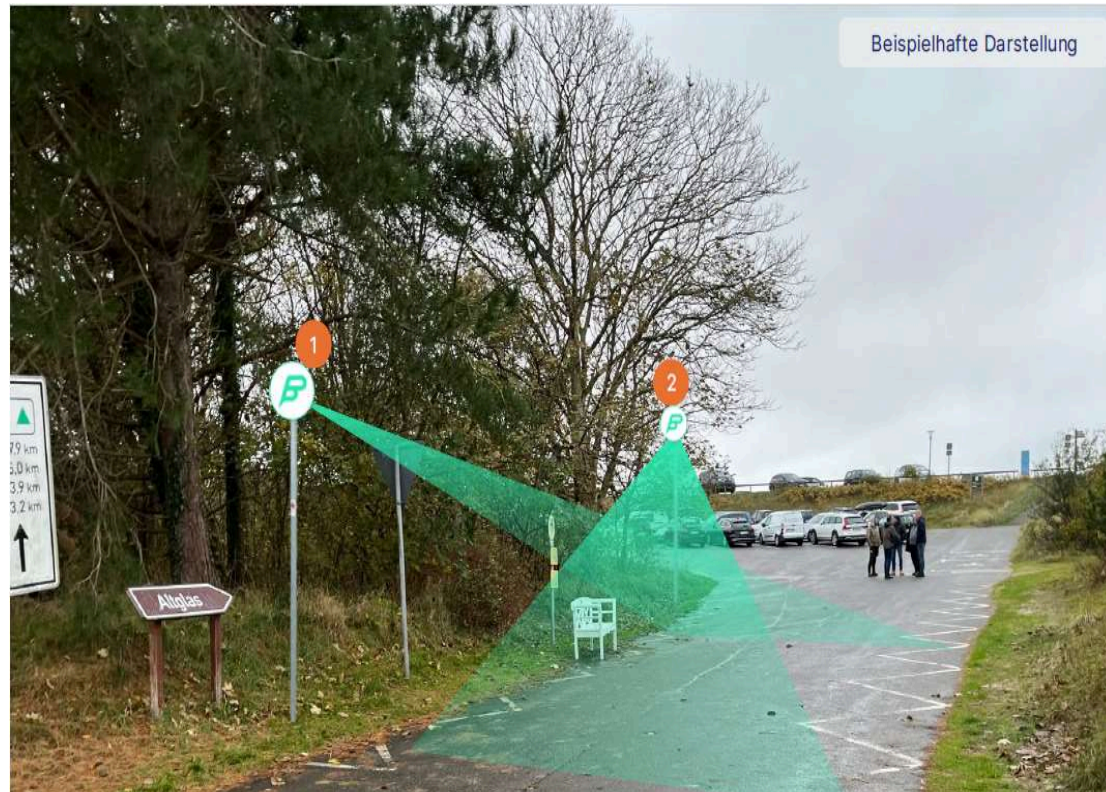
Scanner Ein-/Ausfahrt

Scanner System S1 + Einzelschaltkasten

- Einfahrts-Scan von: hinten
- Ausfahrts-Scan von: vorne
- Montage: an neu zu setzenden Mast
- Internetversorgung über: SIM
- Modell: **Short-** / **Mid-** / **Long-Distance**
- Montage Höhe:

Scanner System S2 + Einzelschaltkasten

- Einfahrts-Scan von: vorne
- Ausfahrts-Scan von: hinten
- Montage: an neu zu setzenden Mast
- Internetversorgung über: SIM
- Modell: **Short-** / **Mid-** / **Long-Distance**
- Montage Höhe:



Fazit

- Gerade die Scannertechnik sichert die Einnahmen aus der Bewirtschaftung, da grundsätzlich bezahlt werden muss.
- Es erfolgt eine gezielte Steuerung der Fahrzeuge.
- In allen Bereichen bleiben kostenfreie Alternativen bestehen.
- Zeitliche Beschränkungen sichern eine hohe Verfügbarkeit freier Stellplätze.
- Die tägliche Überwachung des ruhenden Verkehrs durch den Außendienst wird sich weiterhin in einem Rahmen von ca. 2–3 Stunden bewegen.